



GUÍA DE APRENDIZAJE
HISTORIA, GEOGRAFÍA, CS. SOCIALES (7º Básicos)
“El Quiebre de la Democracia en Chile”

NOMBRE : CURSO:

OBJETIVO(S) DE APRENDIZAJE:	OA17: Comparar diferentes visiones sobre el quiebre de la democracia en Chile, la dictadura militar y el proceso de recuperación de la democracia a fines del siglo XX, considerando los distintos actores, experiencias y punto de vista, y el consenso actual de la democracia
TEMA DEL TRABAJO:	<ul style="list-style-type: none"> ○ Gobierno de la Unidad Popular ○ Golpe de Estado y Dictadura Militar ○ Vuelta a la democracia
ACTIVIDADES DE APLICACIÓN:	<ul style="list-style-type: none"> ○ Análisis de texto e imágenes ○ Argumentación crítica
MECANISMO DE EVALUACIÓN AL REGRESAR A CLASES:	Los conocimientos abordados en la siguiente Guía de Contenido serán evaluados a través de una prueba escrita a realizarse la 2ª clase de historia tras volver de la suspensión de clases, a la nota de esta se le sumarán las decimas obtenido a través de las <u>actividades detalladas en la Guía y realizadas en el cuaderno</u>

1º TEMA: Gobierno de la Unidad Popular

En septiembre de 1970 salió electo como presidente **Salvador Allende Gossens**, político del Partido Socialista y gran representante de la **UNIDAD POPULAR** (grupo político que reúne a los partidos de IZQUIERDA en Chile). Esta elección fue altamente controversial, ya que, debido a los efectos de la Guerra Fría en el mundo, era muy mal visto por EE. UU y los países del grupo capitalista, la llegada de un presidente de IZQUIERDA a América Latina, incluso se extendía la idea entre las personas de derecha en Chile que esto significaría que el país se transformaría en una nueva Cuba.

En su plan de gobierno Allende pretendía fortalecer el rol político de las clases obreras y de menos recursos, para lo cual propuso una serie de medidas que mejoraban las condiciones de trabajo y de vida de las clases medias y más populares mediante una mayor intervención estatal en las empresas y en la economía en general, a esto lo llamó la “Vía Chilena al Socialismo”.

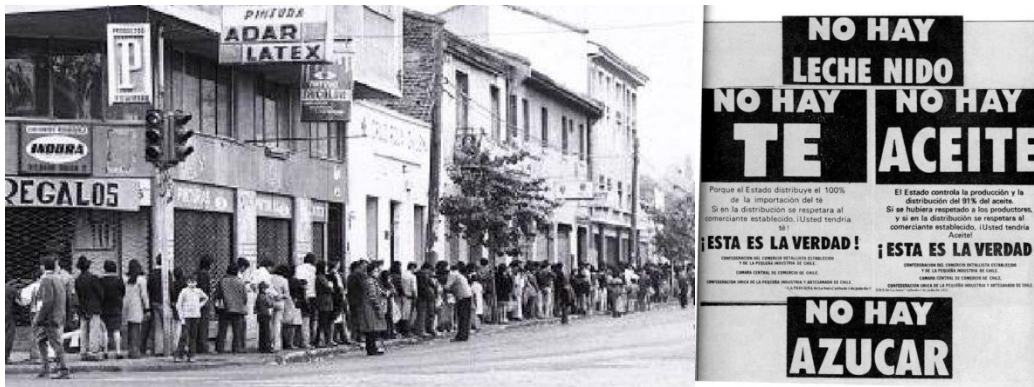


Algunas de las medidas propuestas en su gobierno eran:

- Asegurar la alimentación escolar a través de almuerzos
- Asegura ½ litro de leche diaria para todos los niños del país
- Reducir los precios de arriendos y dividendos de casas a un 10% del ingreso de la Familia
- Establecer un sistema de becas para la enseñanza primaria, secundaria y universitaria
- Creación de infraestructura deportiva en colegios y sectores populares
- Aumento en los salarios de las personas

Estas medidas ayudarían a la población mas desvalidas, sin embargo, significaban también un enorme gasto para el Estado, el cual se pretendía sostener mediante la **Expropiación de los medios producción** (El Estado fuerza a los dueños de industrias a vendérselas al estado al precio que el mismo estado determina) y la **Nacionalización del Cobre** (Política que entrega la propiedad de los yacimientos del cobre al Estado, expropiando las empresas mineras existentes, que en su mayoría pertenecían a inversionistas estadounidenses)

Estas medidas generaron un fuerte rechazo por parte de EE. UU lo que llevo a que este realizara un **Bloqueo económico** a Chile, esto impedía que se importaran o exportaran mercancías a países aliados de los EE. UU, debilitando la economía. Esto, sumado a la fuerte crisis de **inflación** (Reducción del valor de la moneda) y la acción de partidos políticos opositores a Allende, llevaron a una crisis de **desabastecimiento** de alimentos y productos en el mercado nacional, aumentando el descontento entre las personas, producto de las **“Colas”**, extensas filas que se formaban para poder comprar alimentos o insumos en general, debido a racionamiento de las mismas.



Imágenes de colas en Chile y extractos de propaganda de oposición

ACTIVIDAD Nº1: Responde las siguientes preguntas de análisis en el Cuaderno

(3 DECIMAS)

1. En tus palabras ¿Cómo describirías el objetivo del gobierno de Salvador Allende?
2. Nombra y explica **2 razones** por las cuales el gobierno de la Unidad popular cayó en esta fuerte crisis económica y de desabastecimiento



2º TEMA: Polarización política y Golpe Militar

La crisis generada por el desabastecimiento, llevo a que la **Polarización política** (división de la opinión y posturas políticas en extremos opuestos) fuese ya casi insostenible. Se formaron grupos políticos que utilizaban la **violencia** para presionar al bando contrario como el MIR (Movimiento de Izquierda Revolucionaria) o Patria y Libertad (Grupo de extrema derecha)

GOLPE DE ESTADO DE 1973

Producto de la inestabilidad económica y política en Chile, la población se encontraba fuertemente dividida y las manifestaciones a favor y en contra del gobierno eran cada vez mas recurrentes, los llamados “cacerolazos” se inician por parte de las dueñas de casa de sectores bajos, medios y altos que protestaban por la falta de alimento, esto sumado a la violencia en las calles y la presión de los EE.UU es que los sectores opositores llamaban a las **FUERZAS MILITARES** a intervenir en el gobierno.

La primera demostración dada por los militares se dio en junio de 1973 fue conocida como “El Tanquetazo o Tancazo” en qué las fuerzas militares se tomaron las calles del centro de Santiago utilizando Tanquetas de guerra.

El 11 de septiembre de 1973, se concretaría finalmente el golpe de Estado a cargo de los 4 generales en jefe de las ramas de las fuerzas armadas Gustavo Leigh (Fuerza Aérea), José Toribio Merino (Armada o Fuerzas Navales), Cesar Mendoza (Carabineros) y Augusto Pinochet (Ejercito). Quienes usaron soldados para tomar el control del país mediante la fuerza, concluyendo con el bombardeo del Palacio de Moneda y el suicidio del presidente Allende.

DICTADURA EN CHILE

Tras finalizar el golpe, asume el poder la JUNTA MILITAR, conformado por los 4 generales y encabezada por Pinochet, su primera medida fue disolver el congreso y establecer un “Estado de Excepción o de Sitio” el cual suspendía los derechos constitucionales de las personas y le permitía a la junta restringir libertades tales como la de EXPRESIÓN o de CIRCULACIÓN.

VIOLACIONES A LOS DERECHOS HUMANOS

Para asegurar el control total del país la junta militar ordeno arrestar a personas que estuvieran relacionadas a partidos de izquierda en Chile, para mas tarde llevar algunos de centros de detención donde serían cruelmente torturados y en algunos casos asesinados sin mayor juicio ni respeto de sus derechos constitucionales, los llamados **detenidos desaparecidos** siguen sin ser hallados/as

CAMBIO DE SISTEMA ECONOMICO

Para acabar con la crisis económica la Junta Militar decidió devolver las industrias expropiadas y **privatizar** (vender servicios del estado a inversionistas privados) algunas áreas como EDUCACION, LUZ, AGUA, MINERIA, CARRETERAS, entre otras. Esto permitía que los nuevos dueños cobraran a la



Colegio Parroquial San Miguel
Unidad Técnico Pedagógica

población por este servicio, pero a su vez permitió modernizar todas estas áreas gracias a la inversión de extranjeros en el país. Este modelo recibe el nombre **LIBRE MERCADO o NEOLIBERAL**



RETORNO A LA DEMOCRACIA

En 1988 Augusto Pinochet General en Jefe y autoproclamado presidente de Chile, Accede a la realización de un PLEBISCITO CIUDADANO, en el cual las opciones era el SI para que Pinochet continuase por un año más en el poder o el NO para que se llamara a elecciones al año siguen retornando así al régimen democrático.

Hubo una fuerte campaña ciudadana por ambas opciones, desplegando carteles, canciones, marchas y franjas televisivas. Finalmente, el NO gano como opción poniéndole fin a 17 años de dictadura en Chile.

ACTIVIDAD N°1: Responde las siguientes preguntas de análisis en el Cuaderno

(3 DECIMAS)

3. ¿Qué rol cumplió la crisis económica en este proceso?
4. ¿Son justificables las violaciones a los derechos humanos para devolver la estabilidad económica y política al país? Argumenta.