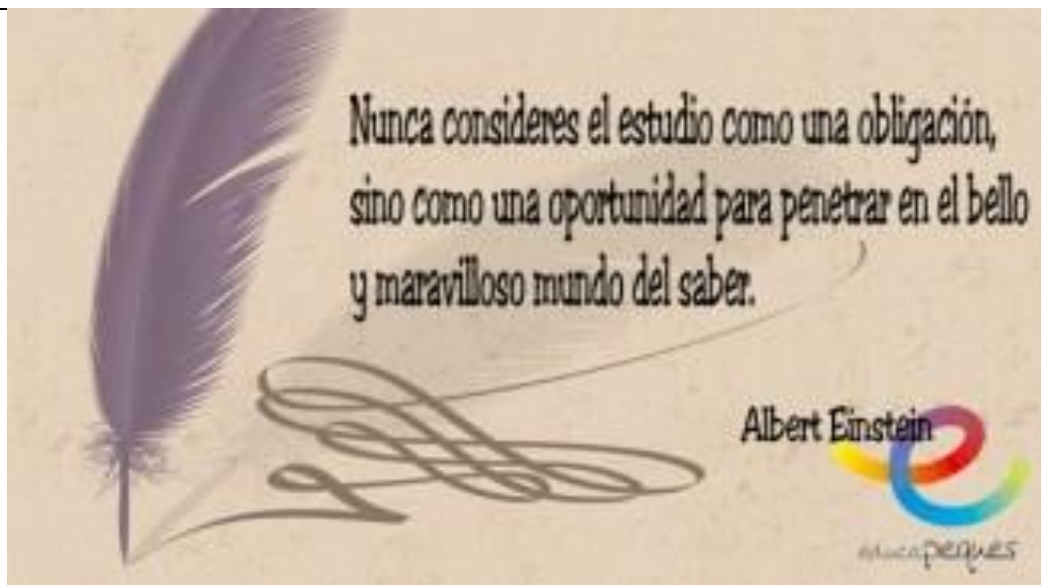




GUÍA DE APRENDIZAJE UNIDAD 1 "CONOCIENDO LAS PLANTAS" CIENCIAS NATURALES – 3° BÁSICO

NOMBRE:

APRENDIZAJE(S) ESPERADO:	OA 2: Observar, registrar e identificar variadas plantas de nuestro país, incluyendo vegetales autóctonos y cultivos principales a nivel nacional y regional. OA 3: Observar y describir algunos cambios de las plantas con flor durante su ciclo de vida reconociendo la importancia de la polinización y de la dispersión de la semilla.
TEMA DEL TRABAJO:	Partes de una flor y sus funciones Semillas Plantas y vegetales autóctonos
EVALUACIÓN FORMATIVA	
MECANISMO DE EVALUACIÓN SUMATIVA	Debe ser enviada una foto de la actividad 3 de esta guía al correo indicado acá abajo – plazo máximo viernes 8 de abril. Esta se promediará con la actividad que ya enviaste, de la guía número 2.
Recuerda que las puedes hacer tus consultas de lunes a viernes entre 8:00 y 13:00 el correo dispuesto para aquello es Marianela.sepulveda@umce.cl	





SESIÓN 1

Temas	1. Tipos de planta 2. Partes de una flor 3. Polinización
Tiempo de trabajo en esta guía	60 minutos
Fecha de trabajo	Debes trabajar esta guía entre el jueves 9 de abril al martes 14 de abril.

¿CÚAL ES LA FUNCIÓN DE LA FLOR EN LA REPRODUCCIÓN DE LAS PLANTAS?

Ve el video de Camaleón y luego responde en tu cuaderno.

<https://www.youtube.com/watch?v=kgoDDLxfVow>



Buscar



Clasificación de las plantas | Camaleón

408.196 visualizaciones • 14 jul. 2016

👍 2155 💬 208 ➦ COMPARTIR 📌 GUARDAR ⋮

Como pudiste ver, hay muchas formas en las que podemos clasificar a las plantas. Una de las principales tiene que ver con su "forma de reproducción", existen plantas con y sin semilla.

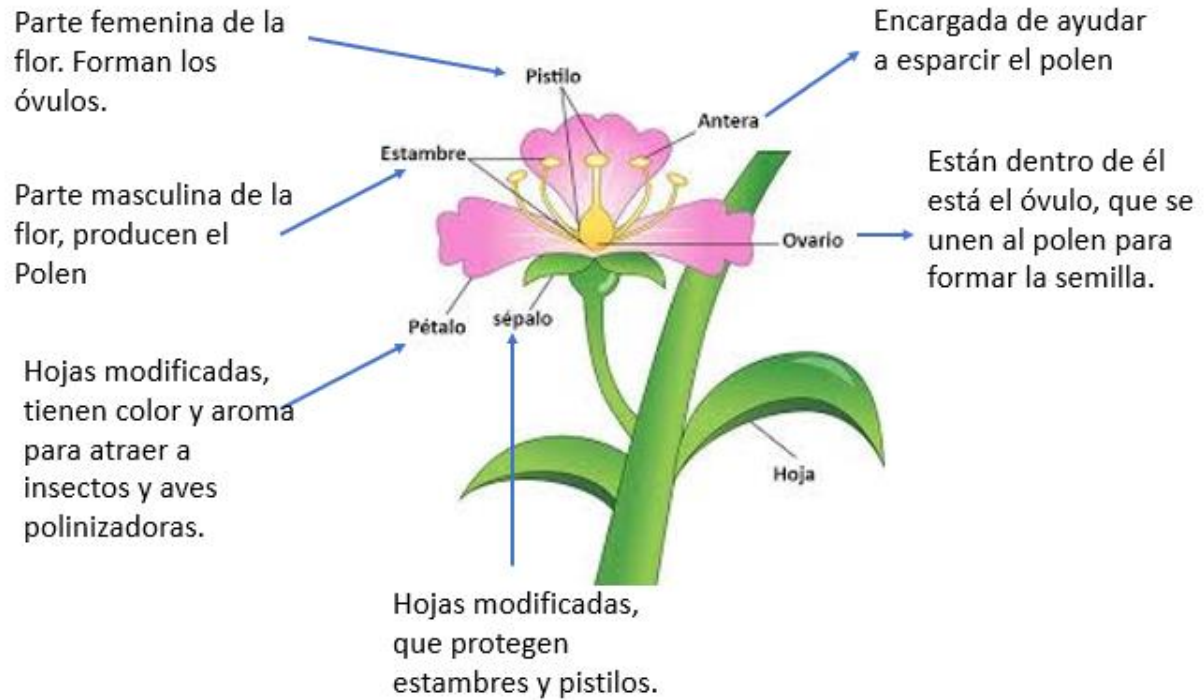
Plantas sin semilla		Plantas con semilla	
			
Musgo.	Helecho.	Cono en una araucaria.	Flor de la arañuca.
Se reproducen por esporas, es decir, pequeñas estructuras que pueden formar una nueva planta, siempre y cuando encuentren condiciones favorables en el suelo.		Tienen estructuras reproductivas llamadas conos, que pueden ser masculinos y femeninos. En estos últimos se forman las semillas.	
		Las flores son sus estructuras reproductivas. A partir de sus partes se desarrollan las semillas y el fruto.	

EVALUACIÓN FORMATIVA ACTIVIDAD N° 1

Investiga, responde la pregunta y dibuja la planta correspondiente

- 1)¿Qué parte de la planta es el zapallo italiano?
- 2)¿Qué parte de la planta es el maní?
- 3)¿Qué semillas consumes en casa?

PARTES DE UNA FLOR



EVALUACIÓN FORMATIVA ACTIVIDAD N° 2

Mirando la imagen de las partes de una flor, responde en tu cuaderno

1. ¿Qué parte de la flor es la encargada de atraer a los insectos y aves que ayudan a polinizar?
2. ¿Cuál es la parte masculina y femenina de la flor? ¿qué funciones cumplen?
3. ¿Qué parte de la flor se une al polen para formar la semilla?



POLINIZACIÓN

Observa el siguiente video

<https://www.youtube.com/watch?v=laYrrQXJBxY>



polinización



La magia de los Polinizadores

56.774 visualizaciones • 27 mar. 2019

👍 678 💬 33 ➦ COMPARTIR ≡+ GUARDAR ...



EVALUACIÓN FORMATIVA ACTIVIDAD N° 3

Responde

1. Según el video, ¿qué crees pasaría si desaparecieran los polinizadores?
2. ¿Cómo podemos ayudar a los polinizadores?

EVALUACIÓN SUMATIVA – ACTIVIDAD 4

Indicaciones:

1. Desarrolla la actividad en tu cuaderno
2. Pon tu nombre completo y curso al inicio de la hoja donde trabajarás.
3. Toma una foto de la actividad terminada y envíalo por correo a la profesora, recuerda que **BASTA CON ENVIAR LA RESPUESTA**
4. Recuerda que esta actividad será promediada con la actividad de la guía 2 que ya enviaste.

TRABAJO DE INVESTIGACIÓN

Investiga sobre las siguientes plantas comestibles y completa la siguiente tabla, poniendo una X según corresponda. (1pto c/u)

Planta	¿Qué parte nos comemos?					Tipo de planta según tamaño Hierba, arbusto o árbol
	Raíz	Tallo	Flor	Fruta	Semilla	
Lechuga						
Tomate						
Poroto						
Nuez						
Zapallo Calabaza						