

EL SEGUIMIENTO DE JESÚS



■ *Jesús es el amado del Padre.*

Seguramente que desde niño sintió una presencia especial del Padre y una seguridad en su vida al sentirse amado por Él.



Este amor del Padre es la fuerza de su vida.

Viviendo la vida sencilla de Nazaret en sus juegos de infancia, en su trabajo de adolescencia, en su observación de la vida de su pueblo, Jesús era conducido por el Espíritu.

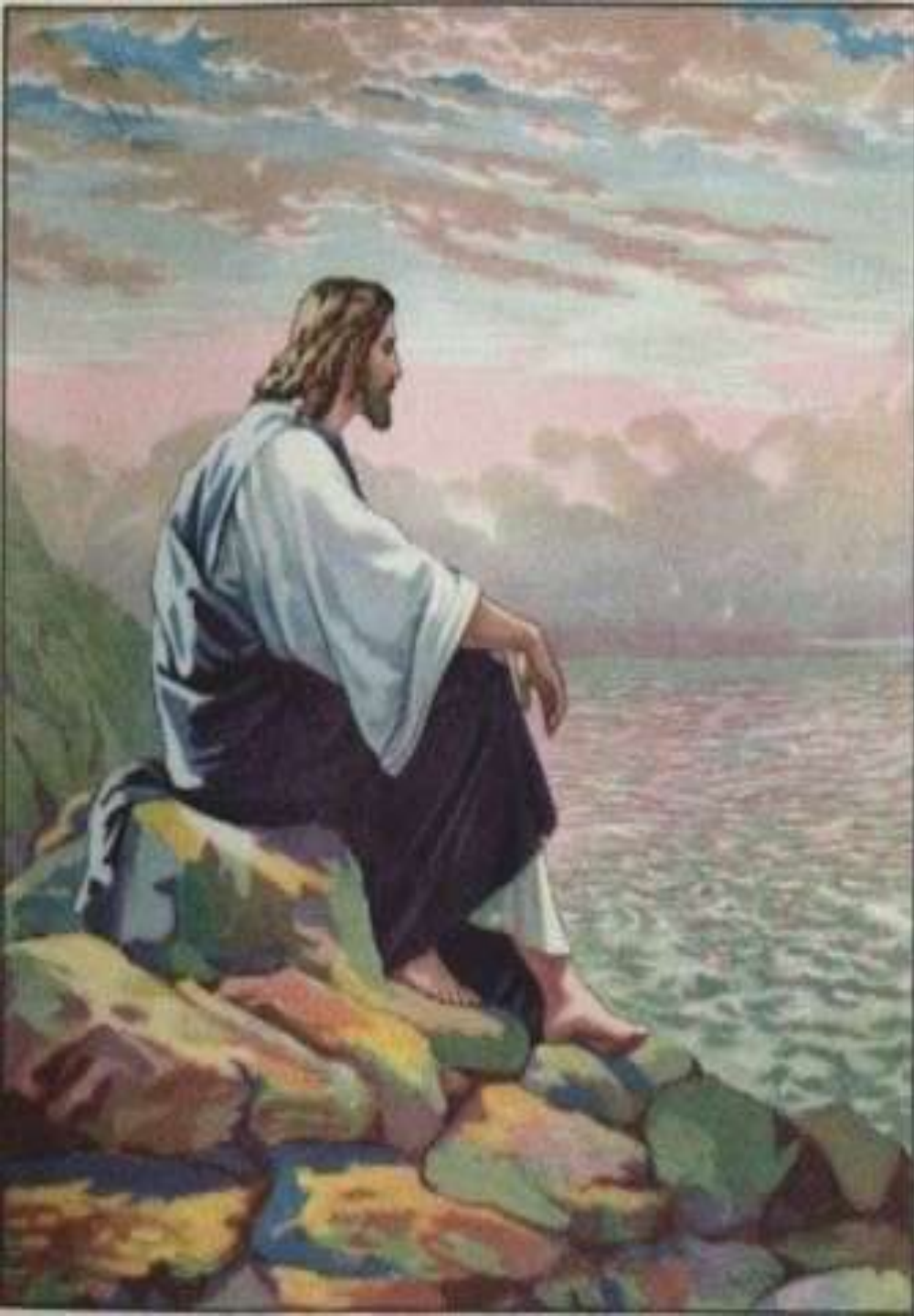


■ *A medida que iba creciendo y descubriendo el sufrimiento de su pueblo, sentía un mayor amor compasivo por él.*



■ *Yavé, dios, había hecho una Alianza con su pueblo: la promesa de un Mesías, un Salvador, definitivo liberador de Israel.*





□ *Y Jesús se pregunta por su futuro:*

-¿Qué quiere Abba, papá, de mí?

□ *Consciente del corazón compasivo de su Padre, éstas pudieron ser las respuestas:*



- *Mi Padre quiere que en mi pueblo todos vivan como hermanos.*
- *Mi Padre quiere justicia y fraternidad.*
- *Mi Padre quiere hijos sanos y libres. Le duele la enfermedad, la depresión...*
- *Mi Padre quiere hacer de este mundo un Reino de hermanos.*

■ *Y Habrá rezado muchas veces:*

- *Que venga a nosotros tu Reino.*

■ *Por eso, al escuchar de Juan el bautizador: “preparen el camino del Mesías”, se hizo la pregunta:*

- *¿Me estará pidiendo mi Padre eso a mí?*



¿TÚ QUIERES SEGUIR A JESÚS?

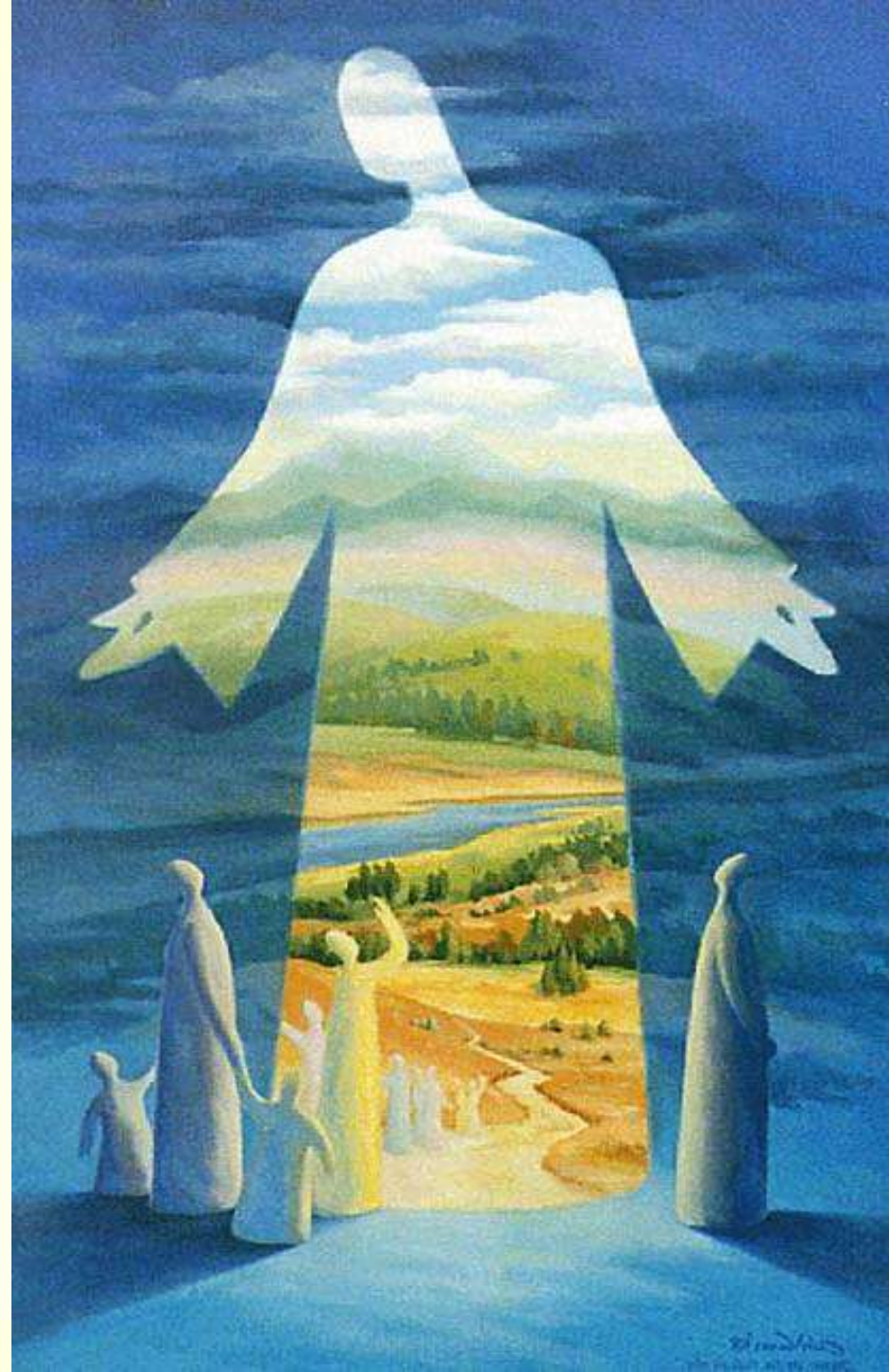


■ *Para seguir a Jesús, necesitas sentir el amor de Dios.*

- *¿Qué experiencia del amor de Dios, tienes tú?*
- *¿Cómo llegar a sentir que Dios te ama*
- *¿Cómo conocer que Dios es compasivo?*

■ *Tú sabes que:*

- *Muchos de nuestros hermanos no son felices y buscan serlo.*
- *Que tú puedes llevar la felicidad a muchos hermanos.*
- *Que así se construye el sueño de Dios, el Reino de Dios entre nosotros.*



- ¿Qué tengo que hacer para seguir a Jesús?

- ¿Me está llamando para hacer algo para los demás?

- ¿Qué dificultades tengo que superar para dar una respuesta generosa a Jesús?

